



Technology®  
**ABclonal**

研究者と共に未知を開く



## 抗体製品 100μL容量 全品 20% off

キャンペーン期間: 2020年12月1日(火) ~ 2021年1月29日(金)

ABclonal社はボストン、上海と武漢の3か所に研究開発センターを持ち、研究用抗体、タンパク質、ELISAキット、NGSキット、分子生物学用酵素、診断薬原料用酵素、抗原抗体と受託サービス8つのプラットフォームを有しております。

その中でも当社では抗体とELISAキットの開発に注力をしており、ヒトゲノムにコードされているすべてのタンパク質にターゲットする抗体を作製することを目的とした「ヒトゲノム抗体プロジェクト」に取り組み、ウサギモノクローナル抗体やポリクローナル抗体を15,000種類以上取り扱っております。

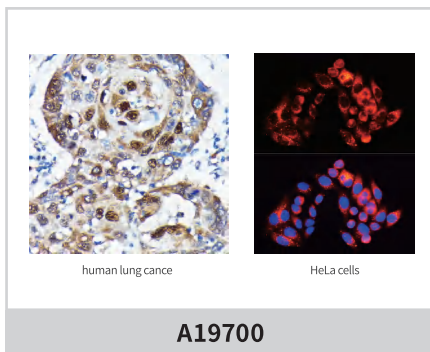
● 詳しくは当社ホームページ <https://abclonal.co.jp/> にご確認ください。

### ★ 売れ筋製品

#### Polyclonal | Monoclonal | Methylated | Acetylated | Phosphorylated

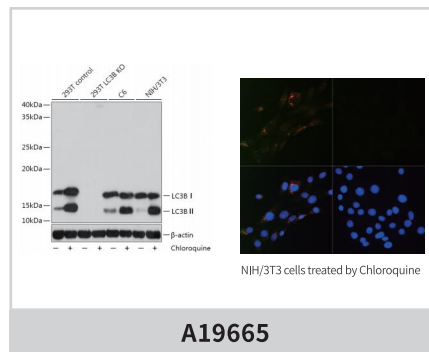
[KO Validated] SQSTM1 / p62 Rabbit mAb

応用: WB, IHC, IF 交差種: Human, Mouse, Rat



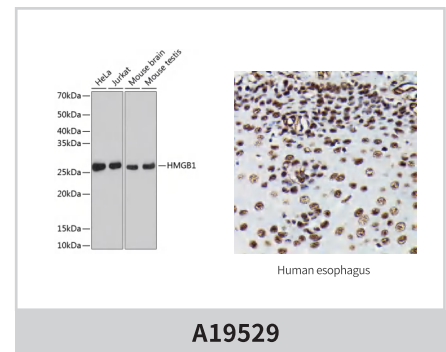
[KO Validated] LC3B Rabbit mAb

応用: WB, IHC, IF 交差種: Human, Mouse, Rat



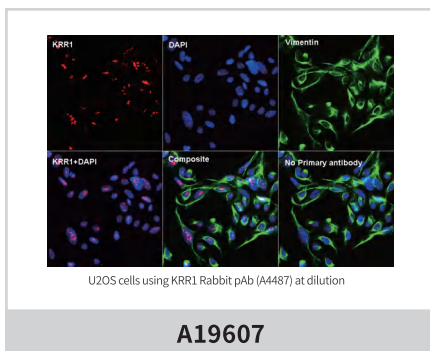
[KO Validated] HMGB1 Rabbit mAb

応用: WB, IHC, IF 交差種: Human, Mouse, Rat



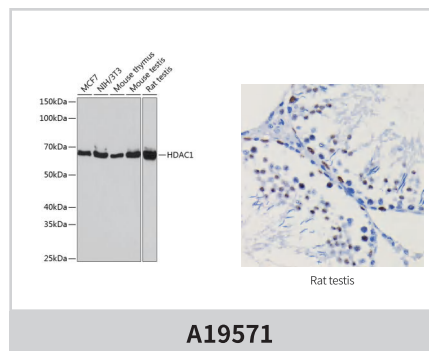
[KO Validated] Vimentin Rabbit mAb

応用: WB, IHC, IF, IP 交差種: Human, Mouse, Rat



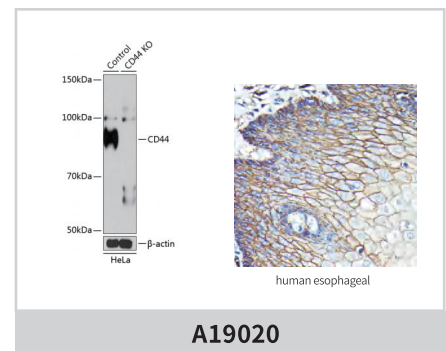
[KO Validated] HDAC1 Rabbit mAb

応用: WB, IHC, IF 交差種: Human, Mouse, Rat



[KO Validated] CD44 Rabbit mAb

応用: WB, IHC 交差種: Human



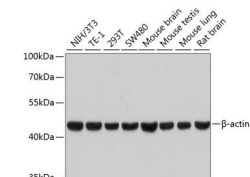
#### ACTB Monoclonal Antibody

掲載論文: 242冊

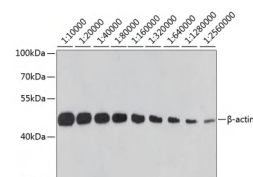
応用: WB, IHC, IF

交差種: Human, Mouse, Rat, Chicken, Zebrafish, Pig, Oryza sativa (等)

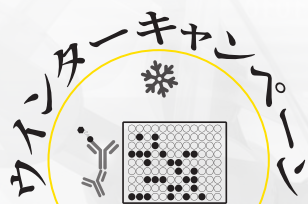
**AC026**



Western blot analysis of extracts of various cell lines, using  $\beta$ -actin antibody (AC026) at 1:100000 dilution.



Western blot analysis of extracts of HeLa cells, using  $\beta$ -actin antibody (AC026) at 1:100000-1:2560000 dilution.



# ELISAキット全品 66,000円(税抜)から

キャンペーン期間:2020年12月1日(火)~2021年1月29日(金)

Abclonal社では早くから研究用ELISAキットの研究と開発に注力をしており、現在までに幅広い研究分野をカバーする300種類以上のELISAキット(ヒト・マウス・ラット・モルモット・ウマ・サル・イヌ・ブタ・ヤギ・ウサギ・トリ・ヒツジ・アヒル・ウマ)を製品化しております。

●詳しくは当社ホームページ <https://abclonal.co.jp/> にご確認ください。

## ★ ELISA キット製品

研究者の皆様にご社のELISAキットの高感度、高特異性、安定性を実感していただくため、ウインターキャンペーンを実施いたします。

品番	製品名	感度	検出範囲	品番	製品名	感度	検出範囲
<b>免疫学と炎症</b>				<b>がん研究</b>			
RK00078	Human C-Reactive Protein/CRP ELISA Kit	22.61pg/mL	312-2000pg/mL	RK00355	Human alpha-fetoprotein/AFP ELISA Kit	0.34 ng/mL	0.78-50ng/mL
RK00054	Human CXCL10/IP10 ELISA Kit	6.19 pg/mL	31.2-2000pg/mL	RK04126	Human Leukocyte surface antigen CD44 ELISA Kit (CD44)	15.67pg/mL	78.1-5000pg/mL
RK00015	Human IFN-gamma ELISA Kit	4.95 pg/mL	15.6-1000pg/mL	RK00217	Human MMP-9 ELISA Kit	5.26pg/mL	31.2-2000pg/mL
RK00001	Human IL-1 beta ELISA Kit	3.21 pg/mL	6.25-400pg/mL	RK04115	Human Programmed Death Ligand 1 ELISA Kit(PD-L1/B7-H1/ CD274)	16.29 pg/mL	156-10000pg/mL
RK00002	Human IL-2 ELISA Kit	4.15 pg/mL	7.8-500pg/mL	RK00139	Human Resistin ELISA Kit	12.59pg/mL	31.2-2000pg/mL
RK04123	Human IL-2 ELISA Kit (HS)	0.29pg/mL	0.78-50pg/mL	<b>血液研究</b>			
RK00004	Human IL-6 ELISA Kit	0.77 pg/mL	1.56-100pg/mL	RK00917	Human Apolipoprotein A5 ELISA Kit (APOA5)	0.34ng/mL	0.78-50ng/mL
RK00011	Human IL-8/CXCL8 ELISA Kit	4.91 pg/mL	31.2-2000pg/mL	RK00141	Human sE-selectin/CD62E ELISA Kit	25.61pg/mL	46.8-3000pg/mL
RK00012	Human IL-10 ELISA Kit	4.92 pg/mL	31.2-2000pg/mL	RK00023	Human VEGFA ELISA Kit	4.101 pg/mL	31.2-2000pg/mL
RK00014	Human IL-12 p70 ELISA Kit	4.94 pg/mL	31.2-2000pg/mL	RK00360	Mouse VCAM-1 ELISA Kit	15.24 pg/mL	31.2-2000 pg/mL
RK00013	Human IL-12/IL-23 p40 ELISA Kit	4.93 pg/mL	78.1-5000pg/mL	RK00028	Mouse VEGFA ELISA Kit	3.29 pg/mL	15.6-1000pg/mL
RK00142	Human IL-29/IFN-lambda 1 ELISA Kit	11.58pg/mL	62.5-4000pg/mL	RK00066	Rat VEGF ELISA Kit	7.81 pg/mL	15.6-1000pg/mL
RK00118	Human IL-34 ELISA Kit	17.59pg/mL	62.5-4000pg/mL	<b>代謝と内分泌</b>			
RK00052	Human Monocyte Chemotactic Protein 1 ELISA Kit (MCP1)	9.12pg/mL	31.2-2000pg/mL	RK00724	General Testosterone ELISA Kit	0.347 ng/mL	0.61-50ng/mL
RK00030	Human TNF-alpha ELISA Kit	6.12 pg/mL	15.6-1000pg/mL	RK00719	General Triiodothyronine ELISA Kit (T3)	22.95 pg/mL	123.5-10,000pg/mL
RK00056	Mouse CXCL10/IP10 ELISA Kit	11.23pg/mL	62.5-4000pg/mL	RK00060	Human Adiponectin ELISA Kit(ADP)	23.35 pg/mL	62.5-4000pg/mL
RK00019	Mouse IFN-gamma ELISA Kit	4.99 pg/mL	15.6-1000pg/mL	RK00035	Human Leptin ELISA Kit	4.24pg/mL	31.2-2000pg/mL
RK00006	Mouse IL-1 beta ELISA Kit	8.54 pg/mL	15.6-1000pg/mL	RK00005	Human MIS/AMH ELISA Kit	22.55 pg/mL	156-10000pg/mL
RK00007	Mouse IL-2 ELISA Kit	3.15 pg/mL	7.8-500pg/mL	RK00302	Human/Swine/Canine Insulin ELISA Kit	6.18 pg/mL	15.6-1000pg/mL
RK00008	Mouse IL-6 ELISA Kit	4.89 pg/mL	15.6-1000pg/mL	RK00380	Mouse Leptin ELISA Kit(LEP)	17.85 pg/mL	125-8000pg/mL
RK00016	Mouse IL-10 ELISA Kit	4.96 pg/mL	31.2-2000pg/mL				

### 注意事項:

- ▶ 本紙に記載されている容量、価格は2020年12月1日現在のものです。
- ▶ 本紙に掲載されている製品はすべて研究用試薬です。
- ▶ 医薬品、体外診断用医薬品、食品、食品検査等の用途には使用できません。
- ▶ 本キャンペーン内容は予告なく変更することがあります。
- ▶ 商品コードは英数字で表示しております。
- ▶ 本キャンペーンに記載されている会社名及び商品名は、商標または登録商標です。



エービークロンバイオテクノロジー株式会社

〒104-0032 東京都中央区八丁堀4-14-4  
Biz SQUARE八丁堀 7階

E-mail: [support@abclonal.co.jp](mailto:support@abclonal.co.jp)  
URL: [www.abclonal.co.jp](http://www.abclonal.co.jp)